

消防處  
牌照及審批總區  
香港九龍  
尖沙咀東部康莊道1號5樓  
消防總部大廈



**FIRE SERVICES DEPARTMENT  
LICENSING AND CERTIFICATION COMMAND**

Fire Services Headquarters Building,  
5/F, No.1 Hong Chong Road,  
Tsim Sha Tsui East, Kowloon,  
Hong Kong

本處檔號 Our Ref.: (36) in FPB 314/07 Pt.6  
來函檔號 Your Ref.:  
圖文傳真 Fax: 852 - 2723 2197  
電話 Tel. No.: 852 - 2733 7619  
電子郵件 E-mail: [lcpolic2@hkfsd.gov.hk](mailto:lcpolic2@hkfsd.gov.hk)

致：消防處通函收件人

執事先生：

**消防處通函第4/2010號  
花灑分層閘掣管理系統**

本通函旨在公布花灑分層閘掣管理系統的採用即時生效，該系統強烈建議使用繫穩裝置，以防止花灑分層閘掣遭受干擾或不慎關上。本通函應與消防處通函第3/2006號及第3/2008號一併閱讀。

關上花灑分層閘掣可構成香港法例第95章《消防條例》第2條的釋義所指的火警危險。花灑分層閘掣管理系統的設計，可防止花灑分層閘掣遭受干擾或未經許可而關上。採用該系統後，花灑分層閘掣的狀況會受到監控，一旦出現不當情況，可以適時偵測並予以糾正。有關詳情載於本通函的**附件**。

本處鼓勵註冊消防裝置承辦商就實施花灑分層閘掣管理系統一事，通知物業管理辦事處／公司，並且提供意見及相關服務，例如在有需要時提供繫穩裝置。

如果你對上述新安排有任何疑問，請於辦公時間致電2733 4066、2733 7880或2733 4068，與本處牌照及審批總區消防設備專責隊伍助理消防區長聯絡。

消防處處長

(劉敏明



代行)

二零一零年九月二十七日

## 花灑分層閘掣管理系統

### **1. 系統的主要特點**

- 1.1 設有記錄簿，用以記錄每個花灑系統的花灑分層閘掣維修及操作事宜；
- 1.2 設有防止花灑分層閘掣遭受干擾或未經許可而關上的繫穩裝置，例如鏈條、掛鎖、標籤及印有編號的防干擾保險牌子；以及
- 1.3 相關人士，例如大廈業主／佔用人／物業管理公司／註冊消防裝置承辦商定期檢查花灑分層閘掣，確保一旦遭受干擾，可以適時偵測並予以糾正。

### **2. 花灑分層閘掣管理系統的組成項目詳情**

- 2.1 記錄簿應存放於管理辦事處(如有的話)，或存放於穩當地方，並以可上鎖者為佳。
- 2.2 鏈條及掛鎖的大小應配合花灑分層閘掣，以便繫穩。繫穩的花灑分層閘掣須加上中英文標籤及附有編號的防干擾保險牌子。(本附件的附錄載有常用鏈條、掛鎖、標籤及保險牌子樣本的圖片)
- 2.3 附錄亦載有常用的花灑分層閘掣繫穩方法。

### **3. 相關人士的角色與責任**

- 3.1 消防裝置擁有人／物業管理公司必須：
  - 委聘註冊消防裝置承辦商實施花灑分層閘掣管理系統；
  - 記錄花灑分層閘掣的檢修事宜，以及完成檢修後的狀況；
  - 每年審核記錄簿；
  - 突擊目視檢查花灑分層閘掣，確保保險牌子完整無缺，有關檢查以每月至少一次為佳；
  - 妥善保存掛鎖鑰匙；以及
  - 備存一份花灑分層閘掣檢查時間表。

3.2 第二級註冊消防裝置承辦商必須：

- 提供實施花灑分層閘掣管理系統所需的部件，例如鏈條、掛鎖、標籤、印有獨立編號的保險標籤以及記錄簿；
- 立即打開遭受干擾或關上的花灑分層閘掣；
- 向消防裝置擁有人／物業管理公司報告花灑分層閘掣的缺損情況；
- 在進行檢修後，於記錄簿上記錄花灑分層閘掣的狀況；
- 在進行檢修後，於消防裝置及設備證書(FS251)上記錄保險標籤編號；
- 協助消防裝置擁有人／物業管理公司擬備花灑分層閘掣檢查時間表；以及
- 解答關於花灑分層閘掣管理系統的查詢，並提供相關資訊及意見。

# WARNING

# 警告

**NO UNAUTHORIZED  
OPERATION!**

**未經許可，不准操作！**

**LAST INSPECTED BY THE FOLLOWING FIRE  
SERVICE INSTALLATION CONTRACTOR**

最近一次檢查由以下消防裝置承辦商進行

**NAME OF CONTRACTOR**

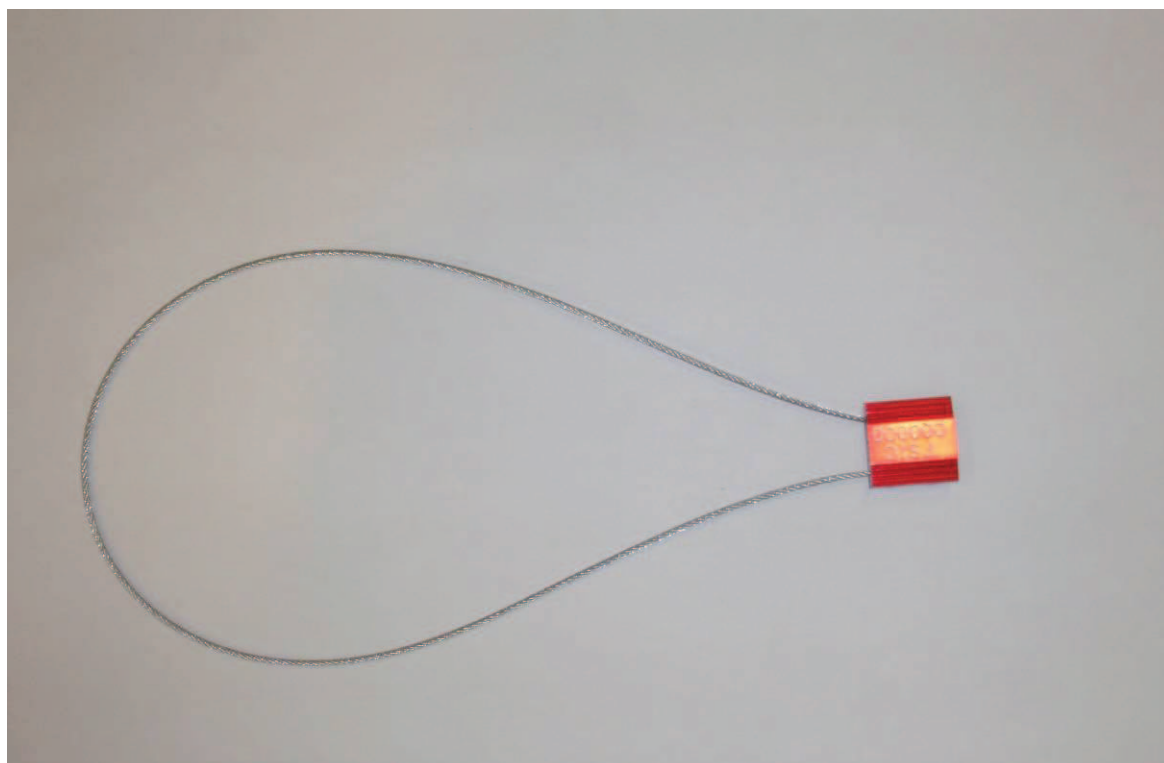
承辦商名稱: \_\_\_\_\_

**REG. NO.註冊編號:** \_\_\_\_\_

**DATE 日期:** \_\_\_\_\_

**TEL. 電話:** \_\_\_\_\_

中英文標籤樣本 (尺寸大約 20 厘米(長)x12 厘米(闊))



鏈條及掛鎖樣本



鏈條及掛鎖樣本





常用的花灑分層閘掣繫穩方法



常用的花灑分層閘掣繫穩方法



防干擾保險牌子樣本